



1IGP



**EXPERTOS EN SOLUCIONES INTEGRADAS DE DISEÑO,
CONSTRUCCIÓN Y ENERGÍA**



Somos un grupo empresarial peruano con más de 10 años de experiencia en el mercado nacional. Iniciamos operaciones en 2013, enfocándonos en proyectos de ingeniería y panelería metálica para el sector retail. A lo largo de los años, hemos diversificado exitosamente nuestro portafolio, ampliando nuestra experiencia para brindar soluciones integrales en ingeniería, construcción, arquitectura comercial y facility management.

FILOSOFÍA DE TRABAJO

CALIDAD

Nuestra experiencia y reputación se basan en la calidad con la que ejecutamos nuestros proyectos de principio a fin, lo cual nos ha dado reconocimiento.

COMPROMISO

Estamos comprometidos a cumplir y superar las expectativas en cada proyecto, manteniéndonos siempre alineados con los estándares, procedimientos y políticas establecidos.

EXCELENCIA

GP, comprometido con responder a la demanda del sector y fomentar la mejora continua, invierte en herramientas y talento humano que contribuyen a una planificación eficiente para cumplir con las necesidades de nuestros clientes, proveedores, proyectos y colaboradores.



FILOSOFÍA DE TRABAJO



EFICIENCIA

Cada día nos esforzamos por ser más eficientes y entregar la milla extra, logrando excelentes resultados utilizando cada vez menos recursos.

HONESTIDAD

Parte de nuestra marca como empresa es que somos reconocidos por ser honestos al mostrar al cliente las mejoras que pueden tener sus proyectos, teniendo como prioridad el beneficio del cliente que el propio.

DISPOSICIÓN AL CAMBIO

Sabemos que en el rubro los cambios se dan en distintas etapas del proyecto, por lo que ofrecemos nuestra total disposición para brindar las mejores facilidades al cliente ante estas situaciones.

TRAYECTORIA



UNIDADES DE NEGOCIOS



CONSTRUCCIÓN INTEGRAL



MINERÍA



ARQUITECTURA RETAIL



ENERGÍA



FACILITY MANAGEMENT

PROPUESTA DE VALOR

SOMOS UNA SOLUCIÓN INTEGRAL Y ESPECIALIZADA PARA TODAS TUS NECESIDADES EN INGENIERÍA, DISEÑO Y CONSTRUCCIÓN. TE OFRECEMOS UN ACOMPAÑAMIENTO PERSONALIZADO Y ENTREGAMOS RESULTADOS EXCEPCIONALES EN CADA ETAPA DE TU PROYECTO, DESDE EL INICIO HASTA LA CONCLUSIÓN.



PROCESO COLABORATIVO INTEGRADO



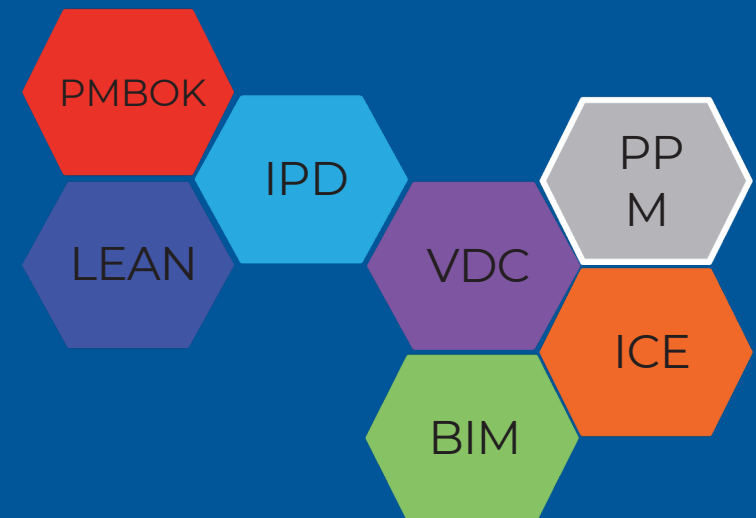
¿CÓMO LO HACEMOS?

SISTEMA INTEGRADO DE GESTIÓN

A través de nuestro SIG buscamos optimizar la eficiencia operativa, seguridad y calidad de los proyectos, al tiempo que cumplen con regulaciones y promueven prácticas éticas y sostenibles. Nuestro SIG mantienen los lineamientos de la normativa ISO.

PLAN GESTIÓN DE PROYECTOS

Nuestro plan de gestión y ejecución de proyectos se basa en procedimientos, metodologías y herramientas ágiles, modernas y efectivas que se usan ampliamente en el rubro de la construcción como la Guía del PMBOK y herramientas de LEAN CONSTRUCTION.



HOMOLOGACIONES



CONSTRUCCIÓN INTEGRAL



CONSTRUCCIÓN INTEGRAL

- Construcción integral de edificaciones
- Obras civiles y acabados
- Montajes de estructuras metálicas y coberturas
- Impermeabilizaciones de superficies
- Ingeniería de valor

The background image shows an industrial setting, possibly a power plant or refinery. On the left, a worker in a blue hard hat and safety glasses is visible. In the center, there are large industrial structures with pipes and valves. On the right, another worker in a red safety suit is standing. The foreground shows a worker in a blue hard hat and safety vest kneeling on a metal grate. The overall scene is dimly lit with a blue tint, and a diagonal white line runs across the image.

FACILITY MANAGEMENT

FACILITY MANAGEMENT



- **Sistemas HVAC (Heating, Ventilating, and y Air Conditioned) Sistemas de bombeo, sistemas de ACI y detección y**
- **alarmas contras incendios**
- **Instalaciones eléctricas**
- **Instalaciones sanitarias**
- **Servicios de obras generales y remodelaciones**
- **Señaléticas e implementación de equipos de seguridad**

ARQUITECTURA RETAIL



ARQUITECTURA RETAIL

- **Diseño de espacios comerciales**
Consultoría de Store Design
- **Visual Merchandising**
- **Planificación y desarrollo de señalética**

ENERGÍA



ENERGÍA

- **Auditorías energéticas**
- **Diseño e instalación de sistemas de generación distribuida y autoconsumo**
- **Soluciones técnicas integrales**
- **Consultoría y sostenibilidad**

MINERÍA



MECÁNICOS



**ELECTRICIDAD E
INSTRUMENTACIÓN**



**CIVILES Y
ARQUITECTURA**



ALQUILERES



MECÁNICOS

- **Suministro y fabricaciones metálicas**
- **Diseño y montaje de estructuras metálicas**
- **Suministro y fabricación de Piping en acero (Inox 304, A 53, etc)**
- **Suministro, soldeo y montaje de piping HDPE/PPR de 2" – 60"**
- **Reparación y Mantenimiento mecánico en paradas de planta, circuito de chancado, Pebbles, Molienda, Flotación**

ELECTRICIDAD E INSTRUMENTACIÓN

- **Instrumentación y Automatización de procesos o sistemas**
- **Instalaciones y acometidas eléctricas y de instrumentación.**
- **Canalizado y tendido de sistemas eléctricos subterráneos en Baja y Media Tensión**
- **Mantenimiento de circuitos eléctricos y de control.**
- **Ejecución de terminaciones en sistemas de media tensión.**
- **Mantenimiento e Implementación de celdas eléctricas.**
- **Reparación y Mantenimiento eléctrico en paradas de planta, circuito de chancado, Pebbles, Molienda, Flotación.**

CIVIL & ARQUITECTURA

- Ejecución de excavaciones, zanjas y rellenos
- Construcción de cimentaciones, losas y muros de concreto
- Construcción de banco ductos para sistemas en baja y media tensión
- Construcción de pozas de almacenamiento
- Aplicación de pisos en sistema poliuretano y epóxico industrial
- Trabajos de arquitectura, acabados interiores y exteriores

ALQUILERES

- Andamios multidireccionales layher.
- Equipo de termofusión de HDPE.
- Servicios de camión grúa.

Layher

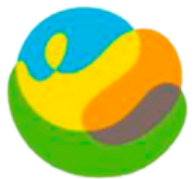
PROYECTOS EJECUTADOS



AUTOPISTAS DEL NORTE

Almacenes modulares en las oficinas de Nuevo Chimbote

Demoliciones, movimiento de tierras,
obras civiles, construcción de almacenes
con estructura metálica e implementación
de contenedores modulares.



Autopista del Norte



AUTOPISTAS DEL NORTE

Casetas de peajes y oficinas administrativas en Santa - Chimbote



Autopista
del Norte



Construcción y equipamiento de
07 casetas de peajes,
implementación del sistema
eléctrico, suministro de
contenedores modulares y
mobiliario.

COMPAÑÍA MINERA ANTAMINA

Ampliación de taller de mantenimiento



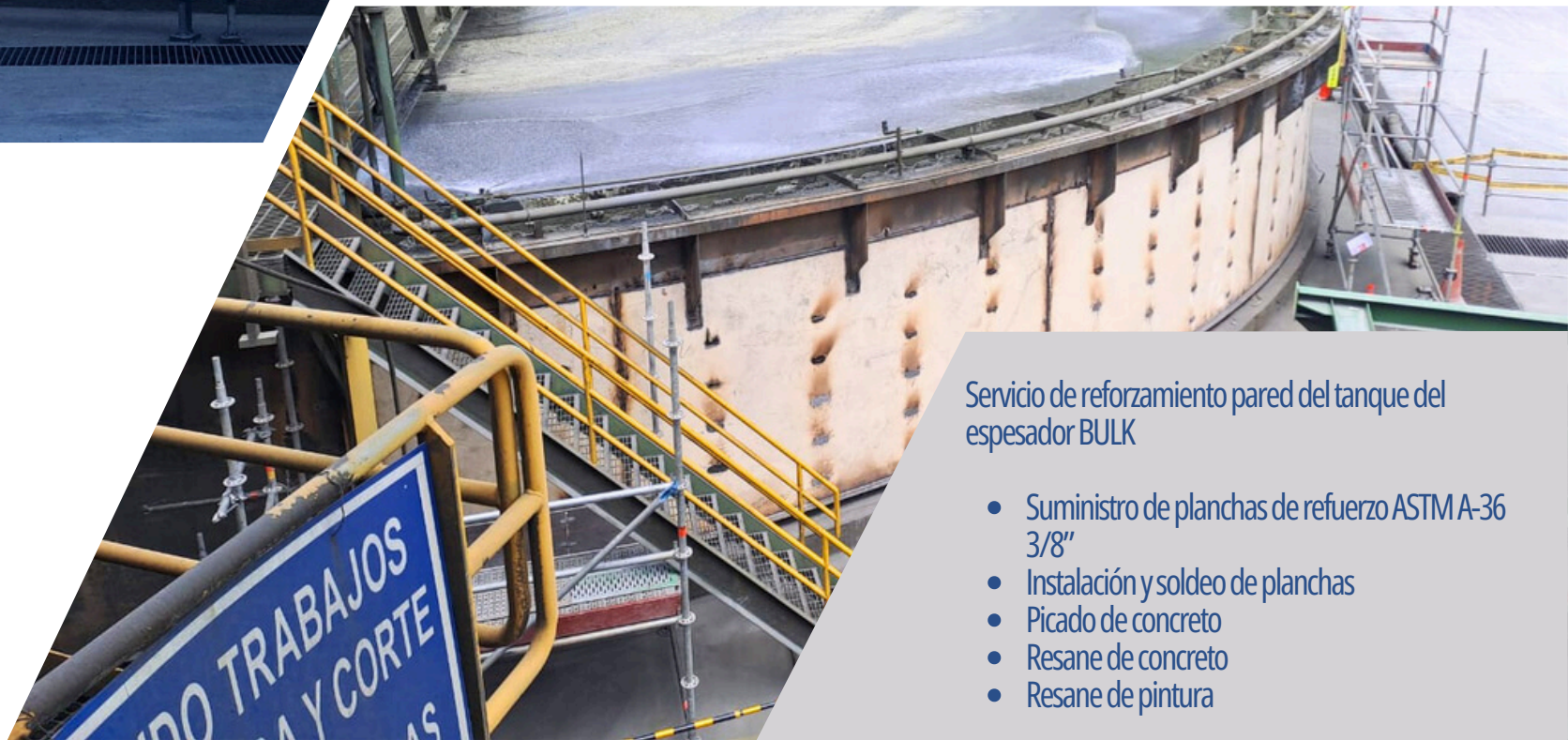
Oficinas Truck Shop
montaje del sistema de
estructuras y acabados
en Drywall



Montaje de 25 aulas con
sistemas aislante de
poliestireno

COMPAÑÍA MINERA ANTAMINA - YANACANCHA

Reforzamiento pared del tanque del espesador BULK



Servicio de reforzamiento pared del tanque del espesador BULK

- Suministro de planchas de refuerzo ASTM A-36 3/8"
- Instalación y soldeo de planchas
- Picado de concreto
- Resane de concreto
- Resane de pintura

COMPAÑÍA MINERA ANTAMINA - YANACANCHA

Mantenimiento muestreadores TPS en PPL

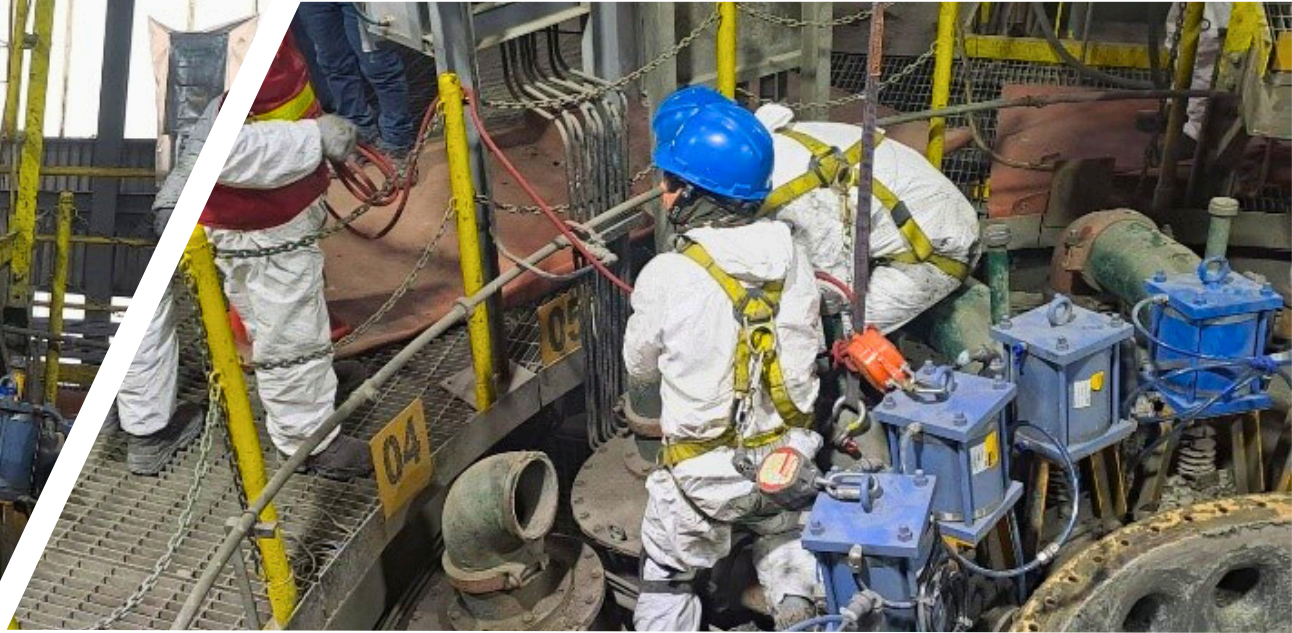


Mantenimiento muestreadores

- Mantenimiento preventivo y correctivo de muestreador primario.
- Mantenimiento preventivo y correctivo de muestreador secundario.
- Mantenimiento preventivo y correctivo de muestreador terciario.
- Mantenimiento preventivo y correctivo de muestreador cuaternario.
- Cambio de rieles de carro muestreador.

COMPAÑÍA MINERA ANTAMINA - YANACANCHA

Mantenimiento del nido de ciclones



Servicio de mantenimiento del nido de ciclones CU & ZN PPL

- Mantenimiento preventivo y correctivo de nido de ciclones Cu & Zn
- Cambio de mangueras de descarga



Servicio de Cambio de tuberías y válvulas
varias - Parada de planta

- Suministro e instalación de tuberías
- Suministro e instalación de válvulas

GRUPO FALABELLA

Tottus - Cuzco



Suministro e instalación de 1,500 m²
de sistema de paneles aislantes de
polietileno y sistema de
impermeabilización

 TOTTUS

FALABELLA

GRUPO FALABELLA

Open plaza - Huancayo



Suministro e instalación de
13,000 m² de sistema de
paneles metálicos



PROYECTO
PLANTA EMBOTELLADORA - CERCADO DE LIMA
MONTAJE DE 17,000 m² DE SISTEMA DE PANELES AISLANTE DE POLIESTIRENO



PROYECTO
APM TERMINALS - PUERTO DEL CALLAO
INSTALACIÓN DE 60,000 m² DE ADOQUINES DE CONCRETO

JUEGOS PANAMERICANOS

SEDE DE TIRO - BASE LAS PALMAS



Juegos Panamericanos:
7,000 m² en instalación de
estructuras y coberturas
metálicas



Suministro e instalación de
7.000 m² de sistemas de
estructuras y cubiertas
metálicas.



Montaje de 800 m² de
sistema de estructuras y
poliestireno

SOUTHERN PERÚ - TOQUEPALA

Cuarto de control y laboratorio



SOUTHERN PERÚ - TOQUEPALA

Oficinas, laboratorio y cuarto de control



Suministro e instalación de
3,000 m² de sistema de
impermeabilización con
membrana TPO



Suministro e
instalación de 1,200 m²
de sistema de paneles
aislantes

PROYECTO LA CUADRA DE SALVADOR - CHACARILLA

- Construcción integral del restaurante.
- Ejecución de obras complementaria para apertura de restaurante. Gestión de procura de equipos de importación.
- Propuestas de diseño de ingeniería durante la construcción.
- Gestión de trámites administrativos para factibilidades, permisos, licencias y demás.



Objetivos logrados con gestión colaborativa

- Reducción de plazo de 10%.
- Optimización de costo de 6%.
- Apertura temprana de restaurante.
- Obra sin paralizaciones.
- Obra sin accidentes



PROYECTO
FARMINDUSTRIAS ABBOTT CD Lurín
Cambio de 9,000 m² de coberturas de paneles metálicos tipo PIR

MAESTRO



Objetivos logrados con gestión colaborativa

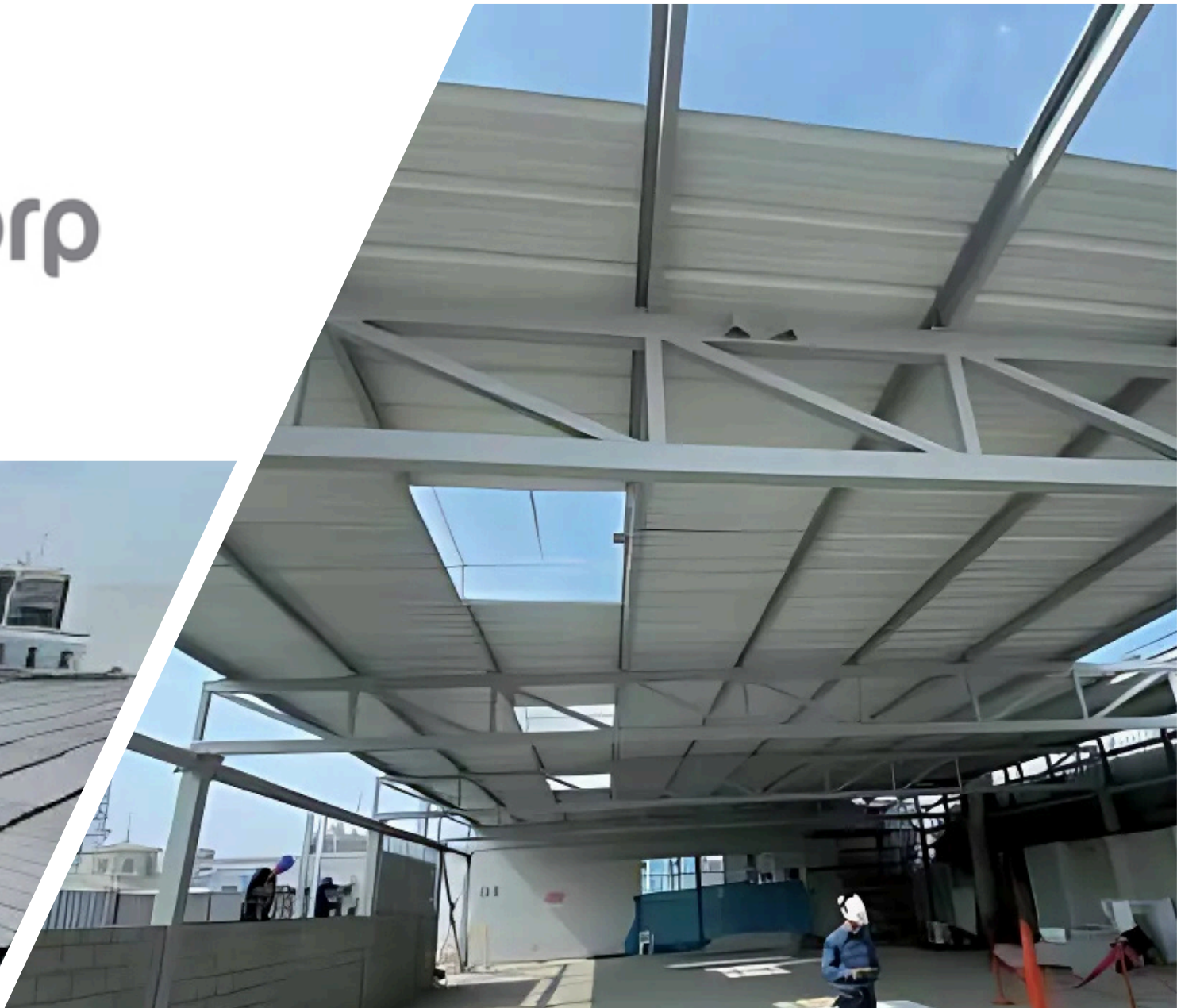
- Reducción de plazo de 30%.
- Optimización de costo de 12%.
- Obra sin paralizaciones. Obra sin
- accidentes

PROYECTO MAESTRO CHICLAYO

Reparación de 5,500 m² de cobertura metálica e impermeabilización de superficies con poliestireno y manto asfáltico.



PROYECTO
SMARTFIT ALFONSO UGARTE
SUPERMERCADOS PERUANOS S.A.



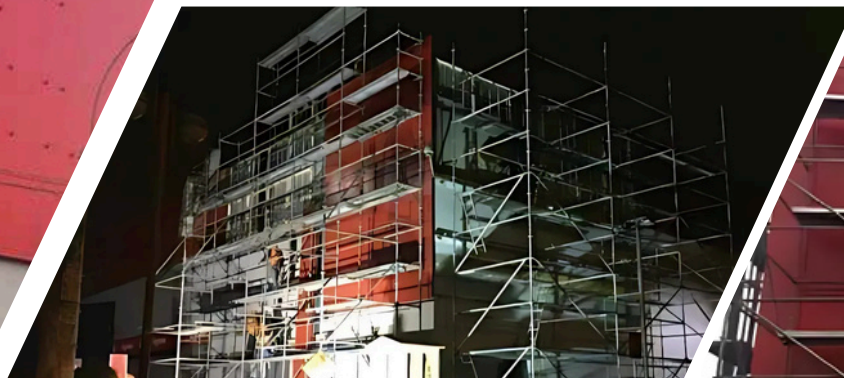
Casco estructural con área techada de 1,300 m², acometidas de especialidades, obras de remodelación en trastienda y mantenimiento a distintos sistemas de la tienda.



PLAZA VEA - MÁS DE 7,000 m² EN INSTALACIÓN DE PANELES METÁLICOS



Suministro e instalación de
800 m² de sistema de paneles
AISLANTES DE poliuretano



Suministro e instalación
de 1,200 m² de sistema de
paneles aislantes de
poliuretano

PROYECTO
PLAZA CENTER - MOQUEGUA
Diseño y construcción de ingreso posterior al centro comercial



 Intercorp

Diseño de ingreso posterior, movimiento de tierras, obras civiles, carpintería y estructuras metálicas, construcción de marquesina, instalación de termo paneles y letrero del centro comercial.



PROYECTO
STARBUCKS ÓVALO MONITOR
Remodelación e implementación total de tienda

Remodelación: Obras civiles, acabados, instalaciones eléctricas, instalaciones sanitarias y carpintería metálica.





ALCANCE A NIVEL NACIONAL
CON MÁS DE 10 AÑOS DE EXPERIENCIA



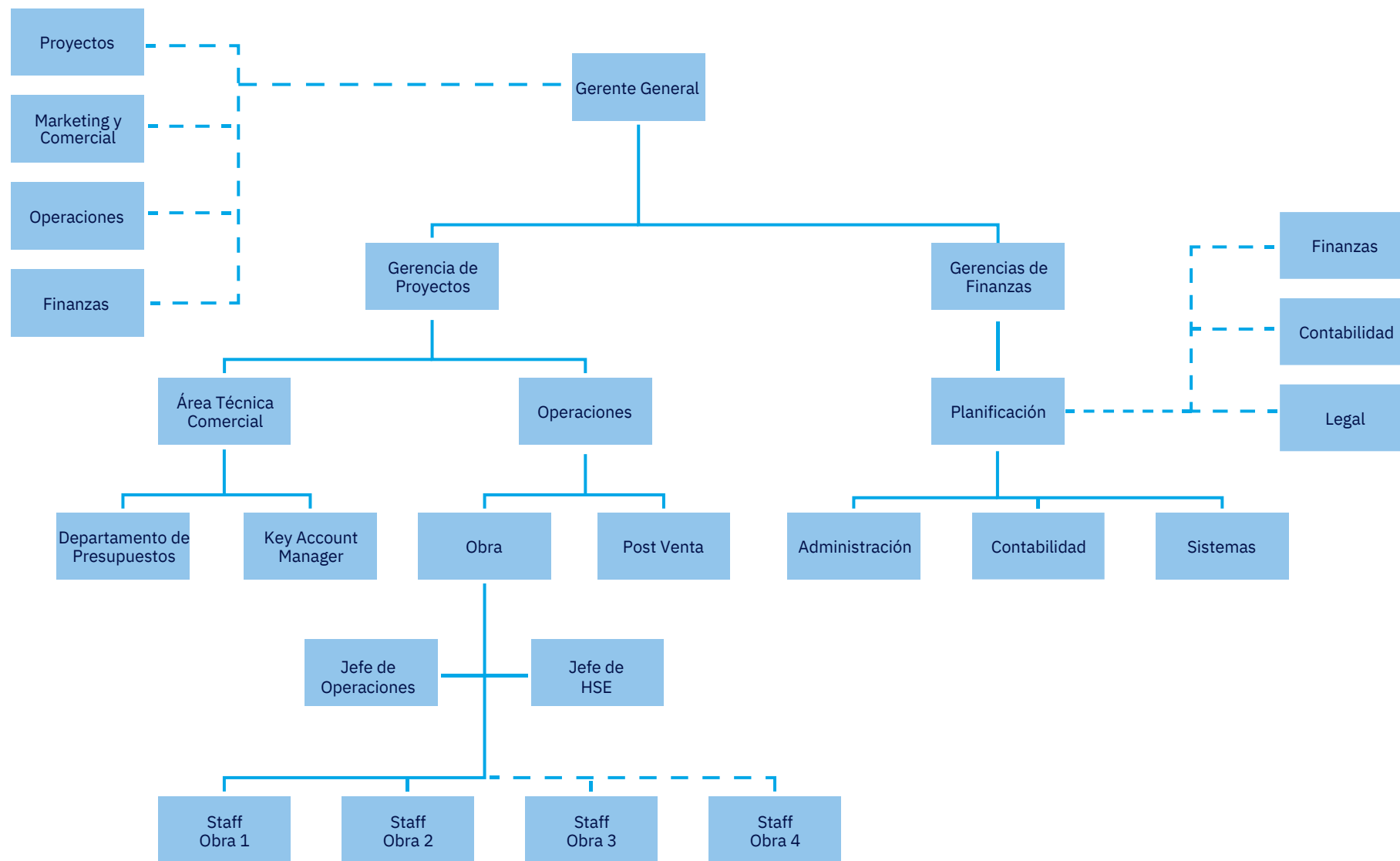


CALIDAD, EXCELENCIA, EFICIENCIA Y COMPROMISO

“MEJORES PROFESIONALES, MEJORES RESULTADOS”.



NUESTRO EQUIPO



NUESTRO PRINCIPALES CLIENTES



CONTACTO:



ING. JESÚS GUZMÁN _ GERENTE DE OPERACIONES
952520464 – gerencia.operaciones@gplatam.pe

ING. VICK DULANTO _ JEFE DE OPERACIONES

& COMERCIAL - UEN MINERÍA

948222505 – vick.dulanto@gplatam.pe

ING. RENZO URETA _ COORDINADOR DE PROYECTOS

986734980 – proyectos@gplatam.pe

Av. Gonzáles Prada N° 809 - Magdalena del Mar | Alt. cuadra 4 de la Av. Javier Prado Oeste
Av. Victor Andrés Belaúnde 133, San Isidro, Edificio Real Dos Lima

www.gplatam.pe

